

Présentation des filières gymnasiales Parents et élèves de 11^e

12.12.25

1

Gymnase Yverdon

1296 élèves

59 classes

**164 collaboratrices et
collaborateurs**

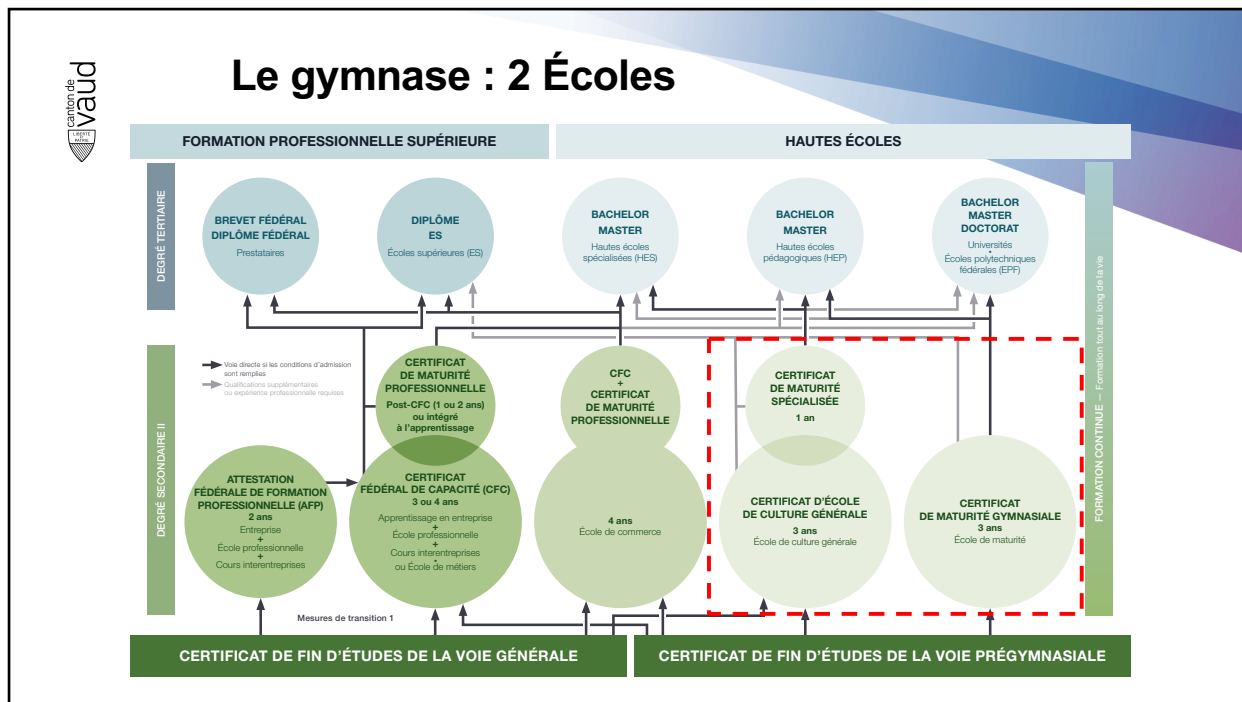
3 écoles :

- Ecole de Maturité
- Ecole de Culture Générale
- Ecole de Commerce => fin de
cette formation au gymnase



Pas forcément le
lieu
d'enclassement
de votre enfant

2



3

Quelles sont les conditions d'admission au gymnase ?

- **Ecole de Culture Générale :**
 - Certificat de fin d'étude de voie prégyrnasiale
 - Certificat de fin d'étude de voie générale avec les totaux de points suivants en **FRA MAT ALL**
 - 13,5 points avec les 3 matières en niveau 2
 - 14,5 points avec 2 matières en niveau 2 et une matière en niveau 1
- **Ecole de Maturité :**
 - Certificat de fin d'étude de voie prégyrnasiale

4

Quelle est la spécificité du gymnase ?

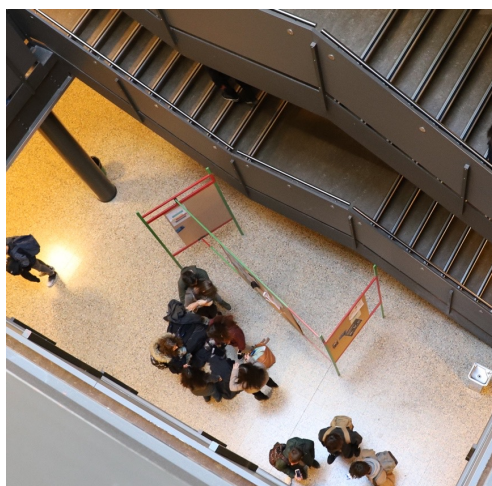


- Dispenser un enseignement de culture générale qui prolonge et approfondit celui de la scolarité obligatoire
- Elargir et perfectionner les connaissances des élèves
- Développer leur personnalité et leurs aptitudes
- Préparer les élèves aux études supérieures

5

5

Pourquoi choisir le gymnase ?



Parce que...

- Je suis motivé-e par les disciplines scolaires et les concepts abstraits
- J'ai une bonne méthode de travail et je suis autonome
- J'ai un PROJET de formation dans les hautes écoles ou les écoles supérieures
- Je souhaite m'intégrer dans un système scolaire exigeant

6

6

Quels sont les changements par rapport à la 11^e ?

Des résultats transmis à la responsable ou au responsable légal-e trois fois par année par courrier officiel (bulletins de novembre, de janvier et de juin)

Des règles de promotion différentes

La disparition de l'agenda de l'élève

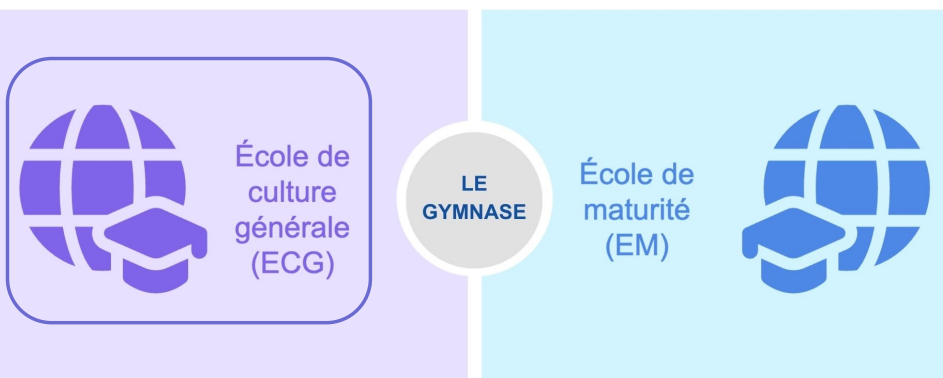
Un emploi du temps différent (par exemple, pas de congé le mercredi après-midi)

Des frais de formation non négligeables à prendre en compte

7

7

L'École de culture générale (ECG)



8

La structure de l'École de culture générale



- Formation à **temps plein** (3 ans + 1 an MS) dans **un gymnase vaudois**
- **1^{ère} année** : tronc commun
- **2^e et 3^e années** : spécialisation dans un domaine professionnel (6 choix possibles)
- **4^e année** : maturité spécialisée (MS)
- Une formation en **4 ans**

9

Les titres et les débouchés en ECG



- Après 3 ans : Certificat d'École de culture générale
- Maturité spécialisée (4^e année)



- Accès aux Hautes écoles spécialisées (HES)
- Accès à la Haute École Pédagogique (HEP) pour le domaine professionnel pédagogie

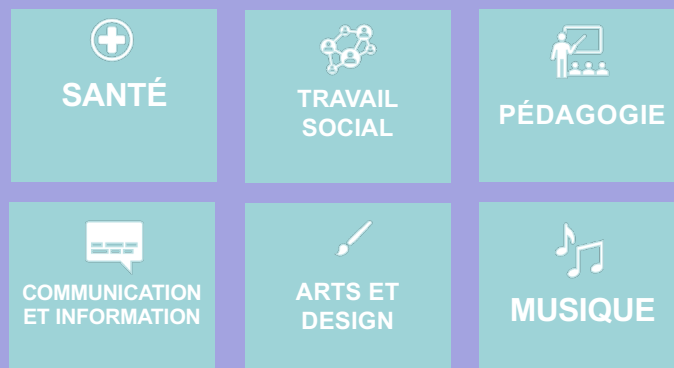
10

Les domaines professionnels en ECG

1^{ère} année : tronc commun

- Français
- Allemand ou italien
- Anglais
- Mathématiques
- Sciences expérimentales (biologie, chimie et physique)
- Informatique
- Sciences humaines (géographie, histoire, économie et droit)
- Arts visuels
- Musique
- Sport

Dès la 2^e année : disciplines spécifiques (selon domaine professionnel choisi)



11

Modalités de formation




- **En 2^e année**
 - Stage extrascolaire de deux semaines dans le domaine professionnel choisi
- **En 3^e année**
 - rédaction d'un travail personnel (note annuelle)
- **En 4^e année (maturité spécialisée)**
 - Rédaction d'un travail de maturité spécialisée noté

12

Choix à faire en École de culture générale

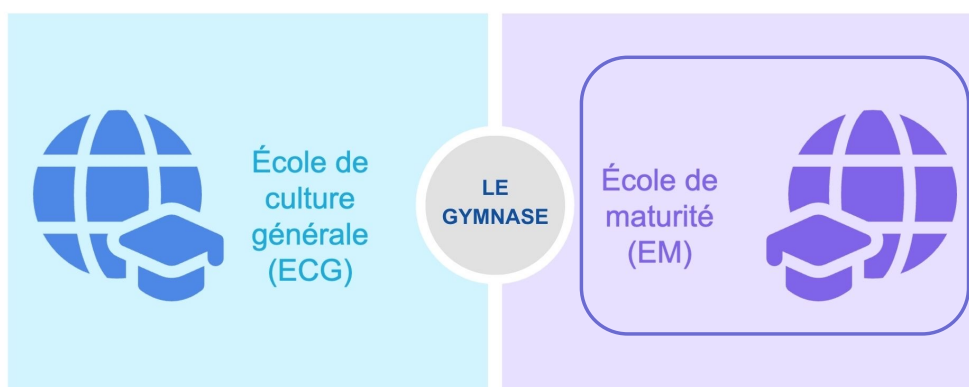
Au moment de l'inscription...



- **Langue 2** : allemand ou italien
-  l'allemand est **OBLIGATOIRE** pour entrer à la HEP ! (domaine professionnel **pédagogie**)

13

L'École de maturité (EM)



14

La structure de l'École de maturité

Gymnase – 3 ans

- Formation à **temps plein** (3 ans)
- Lieu de formation : **gymnase vaudois**
- Formation **académique généraliste**
- Possibilité de suivre un **cursus bilingue** soit :
 - français-allemand
 - français-italien
 - français-anglais

15

Les titres et les débouchés en École de maturité



- Après 3 ans : Certificat de maturité



- Accès aux universités et écoles polytechniques fédérales
- Accès aux Hautes écoles spécialisées (HES) ou Écoles supérieures (selon conditions)

16

Structure des études en École de maturité (EM)

11 DISCIPLINES FONDAMENTALES

(français, langue 2, langue 3, mathématiques, etc.)

1 OPTION SPÉCIFIQUE

1 OPTION COMPLÉMENTAIRE

TRAVAIL DE MATURITÉ

17

Les options spécifiques

Arts
visuels

Biologie
et chimie

Économie
et droit

Espagnol

Grec

Italien*

Latin*

Musique

Philosophie
et
psychologie

Physique
et
application
des maths

*Suite de l'OS suivie à l'école obligatoire en VP (italien / latin) ou pouvoir attester d'un niveau équivalent

18

Les options complémentaires

- Application des mathématiques
- Arts visuels
- Biologie
- Chimie
- Économie et droit
- Géographie
- Histoire
- Histoire et sciences des religions
- Informatique
- Musique
- Physique
- Sport



Certaines combinaisons avec l'OS **ne sont pas possibles**

19

Choix à faire en École de maturité

Au moment de l'inscription...



- **Langue 2** : *allemand* ou *italien débutant* (aucun prérequis) ou *italien standard* (suite OS)
- **Langue 3** : anglais, latin (suite OS) ou grec
- Niveau de mathématiques : **standard** ou **renforcé**
- **Option artistique** : arts visuels ou musique

20

Compensation des désavantages

- Principes **communs** au sein des gymnases vaudois
- Possibilité d'annoncer les besoins particuliers **lors de l'inscription au gymnase** (janvier)
- Information de la procédure à suivre **à l'arrivée au gymnase**
- Constitution d'un **nouveau dossier** en vue des aménagements à proposer :
 - Attestation, bilan ou certificat médical **de moins de 3 ans**
 - Diagnostic, descriptif du trouble et des besoins
 - Éventuels aménagements organisés **durant le dernier cycle scolaire**

⚠ Pas de **suivi automatique** des aménagements du Sec. I vers le Sec. II

21

Le gymnase est-il fait pour moi ?

- ✓ Être prêt·e à faire face à un **rythme de travail** soutenu et une grille horaire chargée.
- ✓ Avoir un goût pour les **études**, démontrer une **envie d'apprendre** et faire preuve de **curiosité intellectuelle**.
- ✓ Être prêt·e à **concilier** loisirs et études.
- ✓ Avoir un **projet de formation personnel réfléchi** et un **objectif de formation**.
- ✓ Faire preuve d'**autonomie** en faisant face à une **certaine pression** (stress).
- ✓ Faire preuve de **motivation** et avoir envie de s'intégrer dans un **système de formation exigeant**.

22

Informations pratiques



23

23

Combien coûte une formation au gymnase ?

Frais scolaires annuels

- | | |
|-------------------------|------------------------------|
| • Livres et fournitures | environ 800.- |
| • Semaine spéciale | jusqu'à 650.- |
| • Ecolage | 720.- (dégrèvement familial) |
| • Taxe d'inscription | 70.- |
| • Activités culturelles | 200.- |

Total 2'500.- à 3'000.-

Frais annexes variables

- Frais de transport
- Frais de repas

Demande de
bourse ou d'aide
financière
possibles

24

Comment s'inscrire au gymnase ?

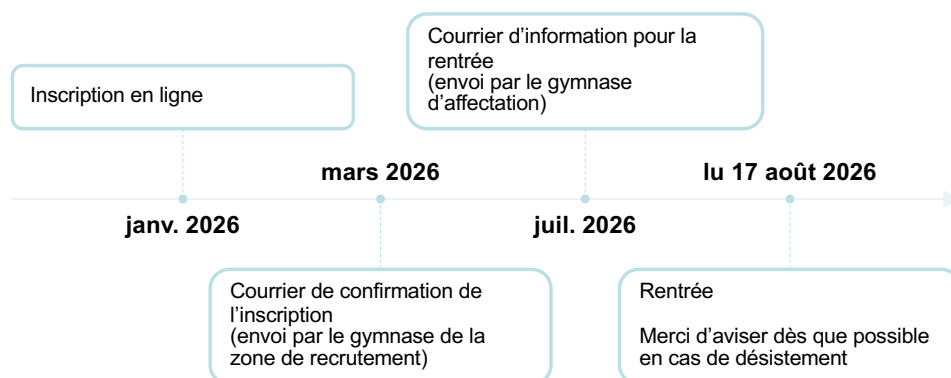
- **Inscription en ligne (www.vd.ch) :**
DELAI 31 JANVIER 2026
- **Un code d'accès est distribué à chaque élève par le-la maître-sse de classe et envoyé aux détenteur-rice-s de l'autorité parentale.**
- Compléter le formulaire d'inscription en ligne
- Insérer une photo pour la carte de légitimation
- Payer la taxe d'inscription de manière électronique (CHF 70.-)



25

25

Quand l'enclassement est-il connu?



26



Où retrouver ces informations ?

- Etat de Vaud www.vd.ch
- Orientation professionnelle www.orientation.ch
- Gymnase d'Yverdon www.gymnase-yverdon.ch/

27



Merci de votre attention



28

28